

TUUSULA

Vajaakäyttöisten ja huonokuntoisten rakennuksien purkaminen

TL 11/2024

Yhteenveto

Tuusulan kunta omistaa vajaakäytössä ja tyhjiillään olevia rakennuksia, joiden ylläpito rasittaa käyttötaloutta tarpeettomasti.

- Kunta omistaa rakennukset, joiden omistaminen ja ylläpito ei ole perusteltua kunnan perustehtävän näkökulmasta.
- Rakennukset ovat huonokuntoisia, niissä on alhaiset tai olemattomat käyttöasteet ja korjausvelkaa, mitkä tarpeettomasti rasittavat kunnan käyttötaloutta.
- Rakennusten vuokratuotto ei kata tarvittavia ylläpito- ja korjauskustannuksia.
- Rakennusten sijainti on asemakaavallisesti tai lentomelun kannalta huono.



Purettavaksi ehdotetut rakennukset

Tekniselle lautakunnalle esitetään, että lautakunta päättää seuraavasti:

Seuraavat kohteet puretaan:

- Asuinrakennus, Myllypadontie 15
- Anttilan tilakeskuksen rakennuksiin kuuluva lato, Anttilantie 20

Liite: Excel-taulukko

ANTTILA, Iato

Anttilantie 20



ANTTILA, lato

Anttilantie 20

- Kiinteistötunnus: 858-409-26-136
- Sijaitsee Tuusulanjärven kulttuurimaisema alueella (Maaseudun kulttuurimaisema-alue)
- Kiinteistö rajautuu Paijalan Alikylä (Anttila) alueeseen
- Vuokratulo 100 € / vuosi
- Ladon koko on noin 370 m²
- Irtisanottu, ladon tulee olla tyhjä 1.6.2025
- Rakennuksen kantavat rakenteet huonokuntoiset (sortumariski)



ANTTILA, Iato

Anttilantie 20

Julkisivunäkymät Paijalantielle



ANTTILA, lato

Anttilantie 20

Rakennuksen päädyt



ANTTILA, lato

Anttilantie 20

Kantavien rakenteiden vaurioita



ANTTILA, lato

Anttilantie 20

Muistoja tilankäytöstä



Asuinrakennus Kilbäck

Myllypadontie 15, 04360 Tuusula

- 858-411-2-175, KILBÄCK
- Yleiskaava-alueella
- Tontin pinta-ala 8365 m²
- Pientalo 160 kem² + autokatos/varasto 44 kem²
- Vuokraus lopetettu 8/2023 rakennus on siitä saakka ollut tyhjillään
- Puretaan asemakaavan toteuttamiseksi, sijaitsee FOCUS-osayleiskaava- ja lentomelu-alueella



Kilbäckin kauppasopimusluonnoksesta ote

Kaupan kohde	Noin 8 365 m ² suuruinen kiinteistö 858-411-2-175 (Kilbäck) siellä sijaitsevine rakennuksineen ja rakennelmineen.
Kauppahinta	Kauppahinta on [REDACTED]
Kaavatilanne	<p>Kiinteistö sijaitsee lainvoimaisen FOCUS-osayleiskaavan alueella. Kiinteistö sijoittuu kokonaisuudessaan teollisuus- ja varastoalueelle (T-2). Kiinteistöön kohdistuu lisäksi merkinnät kevyen liikenteen reitistä, raakavesitunnelista ja lentomeluvyöhyke 2:sta.</p> <p>Kiinteistöllä ei ole asemakaavaa, eikä siihen kohdistu vireillä olevia asemakaavahankkeita.</p>
Muut myyntiehdot	Tämän kiinteistökaupan kaikki ehdot on esitetty tässä kauppakirjassa.

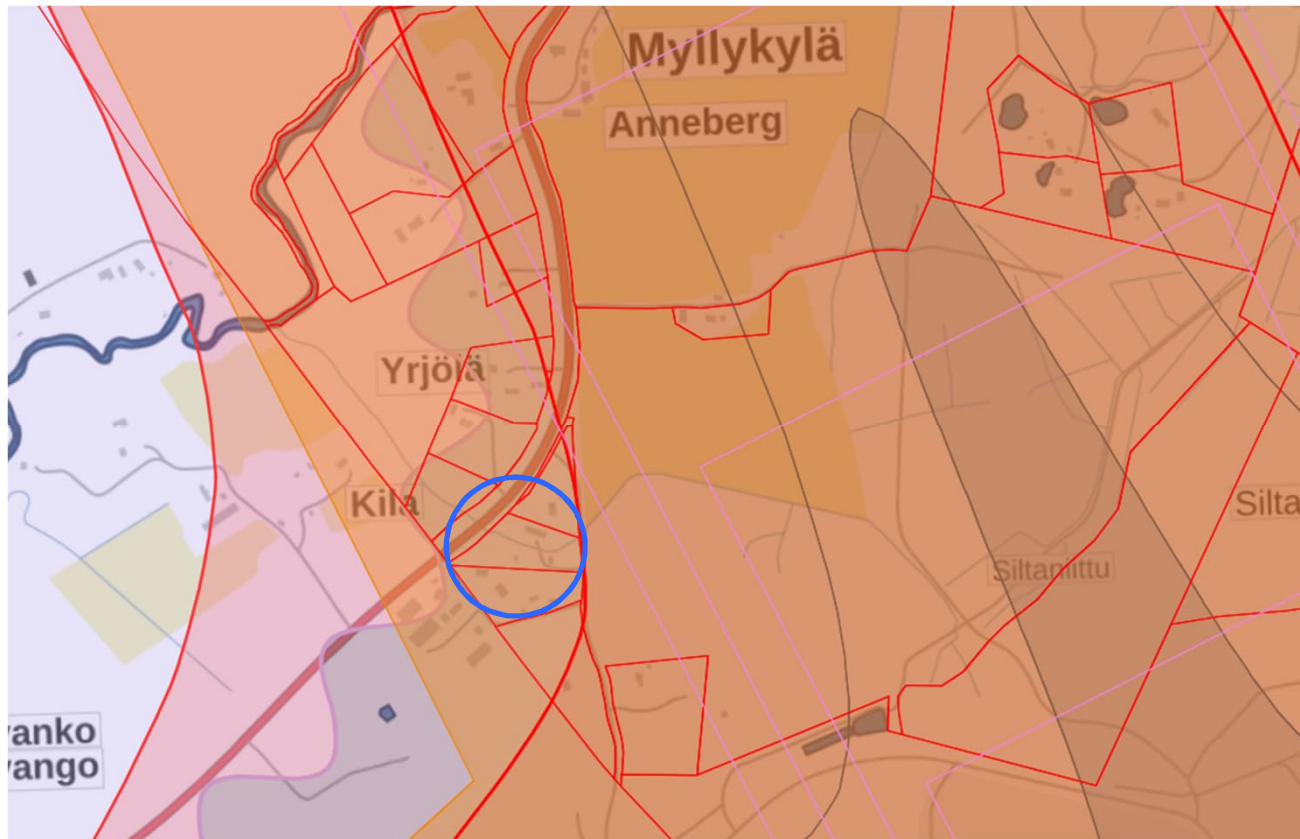
TUUSULA

Elämisen taidetta.

Asuinrakennus Kilbäck

Myllypadontie 15, 04360 Tuusula

Kiinteistön sijoittuminen ja lentomelualueet



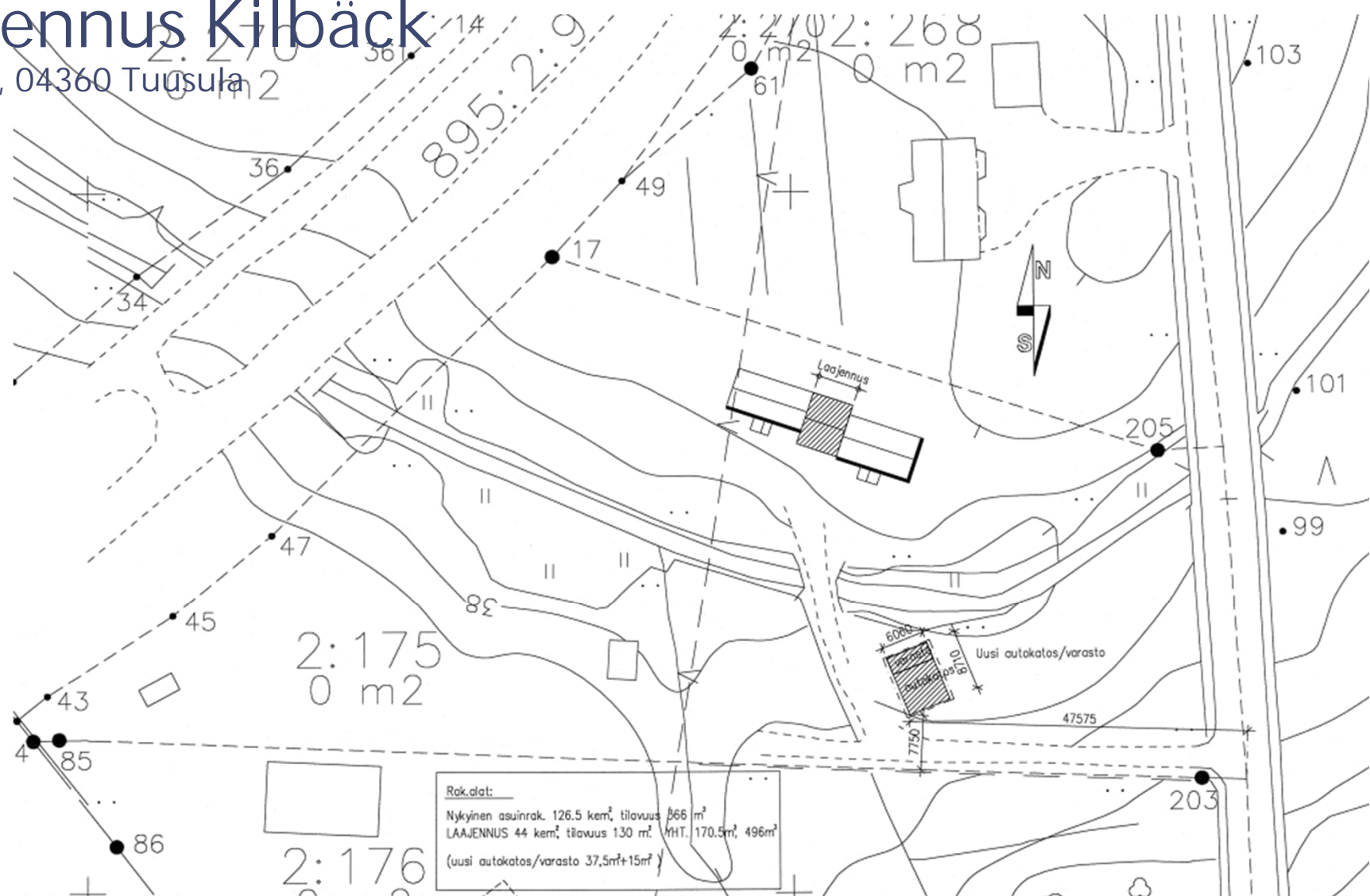
TUUSULA

Elämisen taidetta.

Asuinrakennus Kilbäck

Myllypadontie 15, 04360 Tuusula

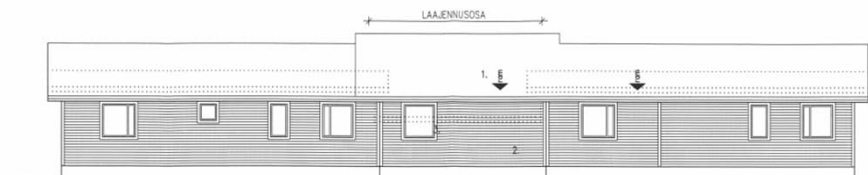
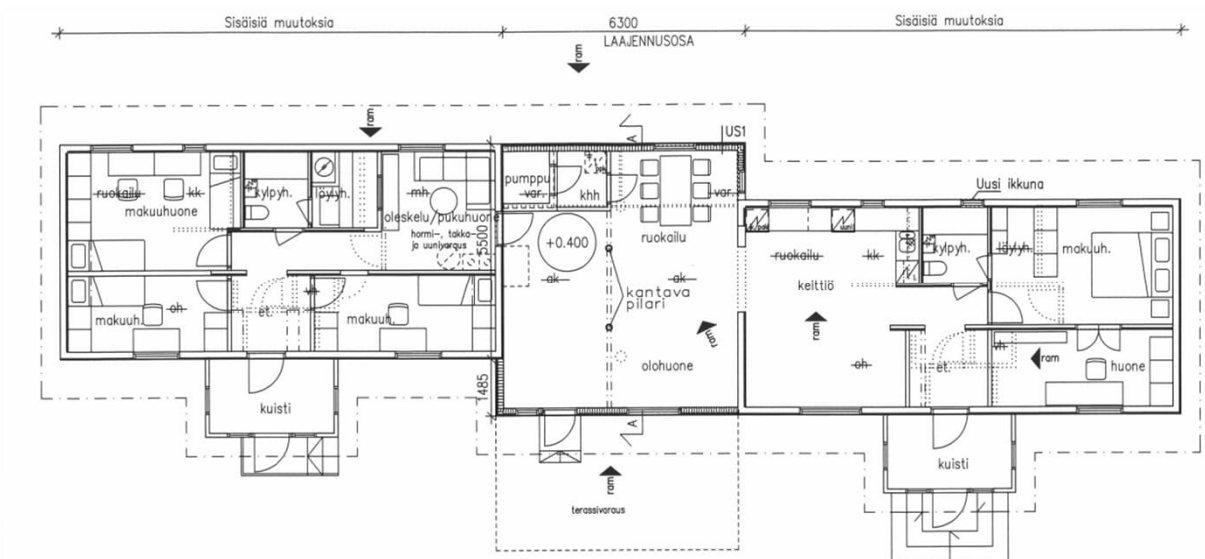
Asemapiirustus



Asuinrakennus Kilbäck

Myllypadontie 15, 04360 Tuusula

Pohja ja julkisivut



JULKISIVU POHJOISEEN



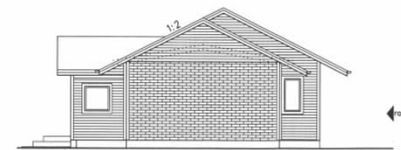
JULKISIVU ETELÄÄN

UIDET JULKISIVUMATERIAALIT

1. Peltikate, tummanruskea (tilijäteimi)
2. Ulkoverhousoletti, punainen (vaakapaneli, kuten vanhaosa)
3. Vuori- ja räystäslaudat, valkoinen (kuten vanhalla osalla)
4. Betoni, vaaliharmia



PÄÄTYJULKISIVU LÄNTEEN



PÄÄTYJULKISIVU ITÄÄN

TUUSULA

Elämisen taidetta.